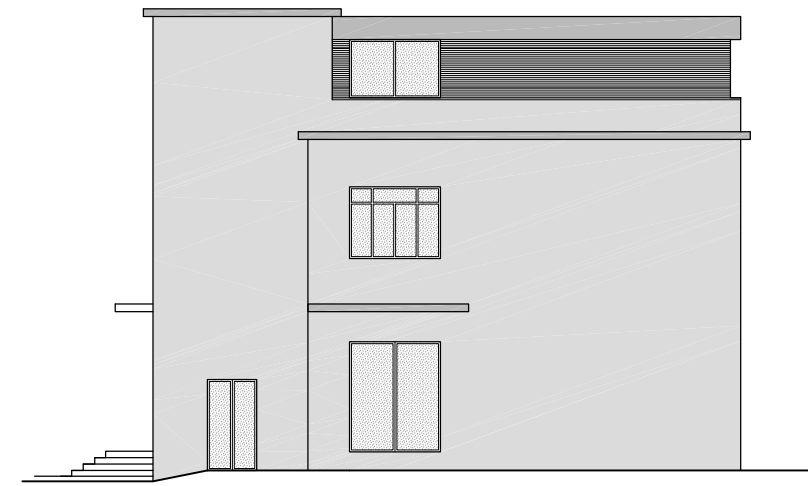


ISTOČNO PROČELJE



ZAPADNO PROČELJE

<b>ARHI</b>   d.o.o. Pula	<b>GRAĐEVINA:</b> SLOŽENA GRAĐEVINA "STUDENSKI DOM" PAVILJON "2" i PAVILJON "3"	<b>PROJEKTANT:</b> Mario Smilović dipl. ing. arh.	<b>STRUKOVNA ODREDNICA:</b> ARHITEKTONSKI PROJEKT		
	<b>INVESTITOR:</b> SVEUČILIŠTE JURJA DOBRILE U PULI Zagrebačka 30, Pula		<b>NAZIV PROJEKTA:</b> IDEJNI PROJEKT		
	<b>DIREKTOR:</b> Mario Smilović dipl. ing. arh.	<b>SURADNIK:</b> Bojana Alavuk Pustijanac dipl. ing. arh.	<b>SADRŽAJ:</b> PROČELJA PAVILJON "3"		
			<b>MJESTO I DATUM:</b> PULA, 05/2016	<b>BR.PR.</b> 0716	<b>M:</b> 1:200